

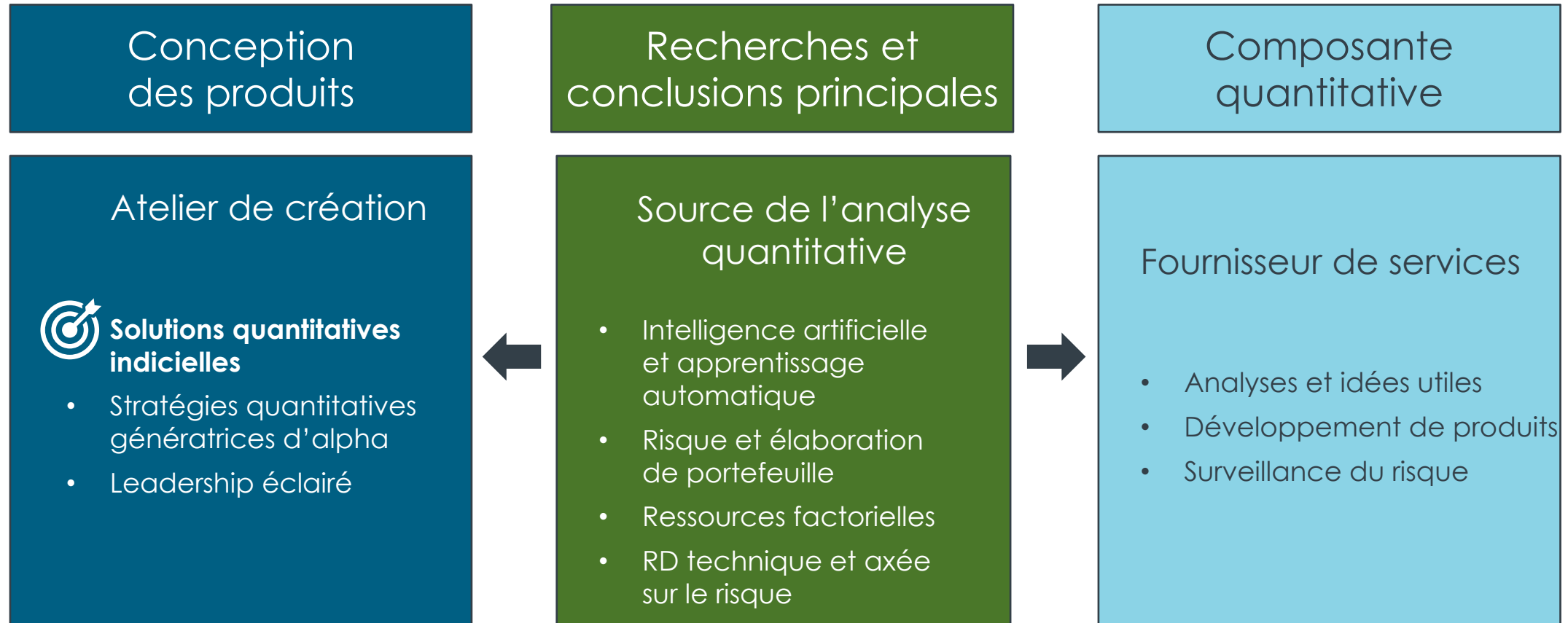
Le métavers, un monde virtuel qui regorge de possibilités réelles

Bobby Barnes
Chef des solutions indicielles quantitatives

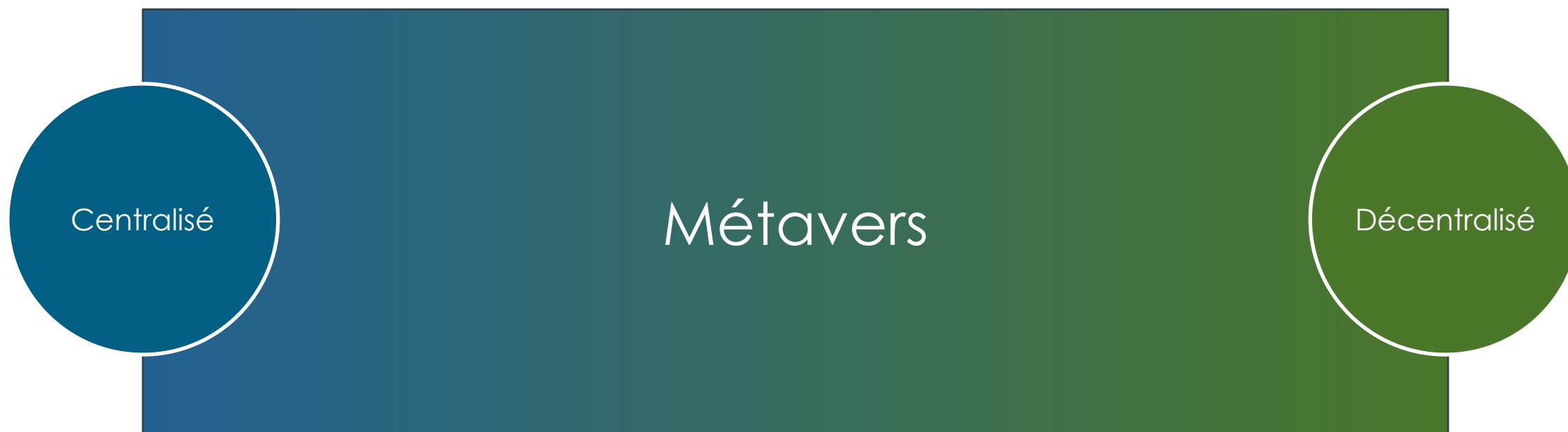
Kevin Robertson
Analyste quantitatif

Juillet 2022

Recherche quantitative et principes d'investissement



Conceptions du métavers



Métavers centralisé

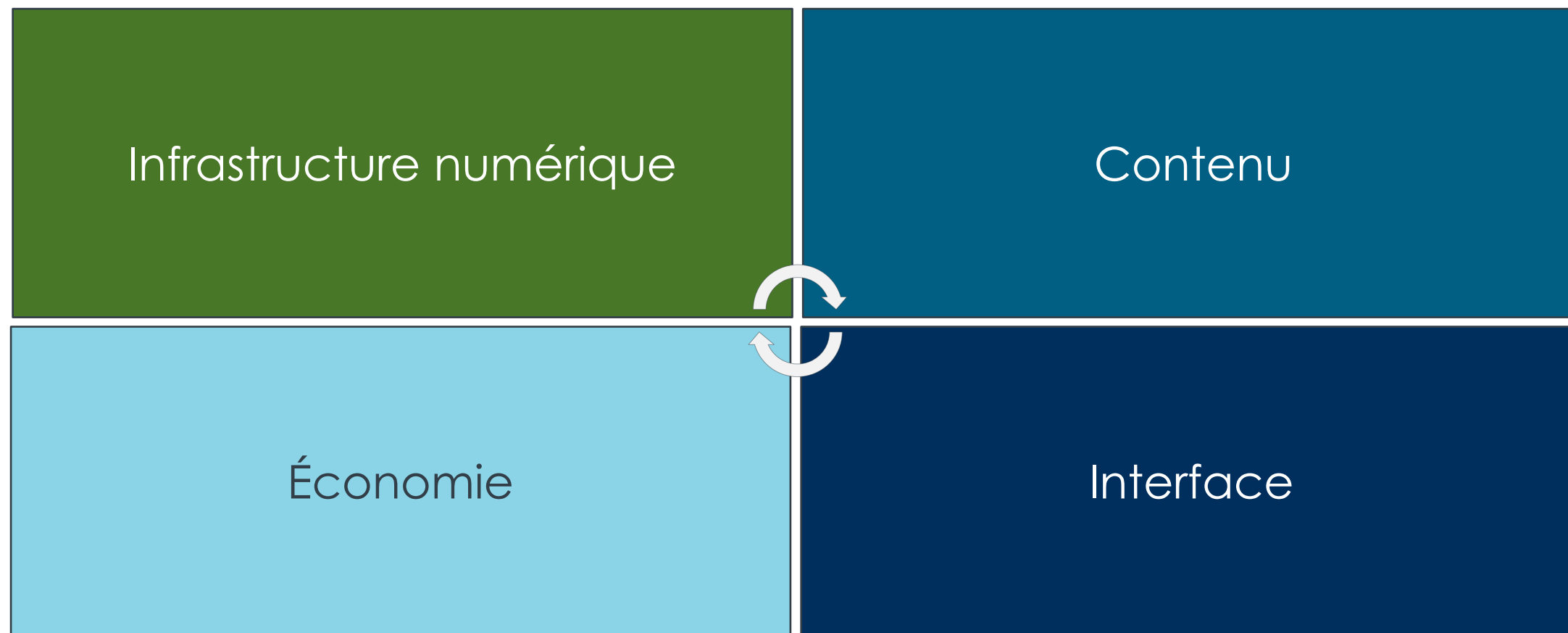
- Propriété et exploitation par une seule entité
- Gouvernance plus efficace
- Réglementation plus facile

Métavers décentralisé

- Gestion communautaire
- Interopérabilité accrue
- Censure moins probable

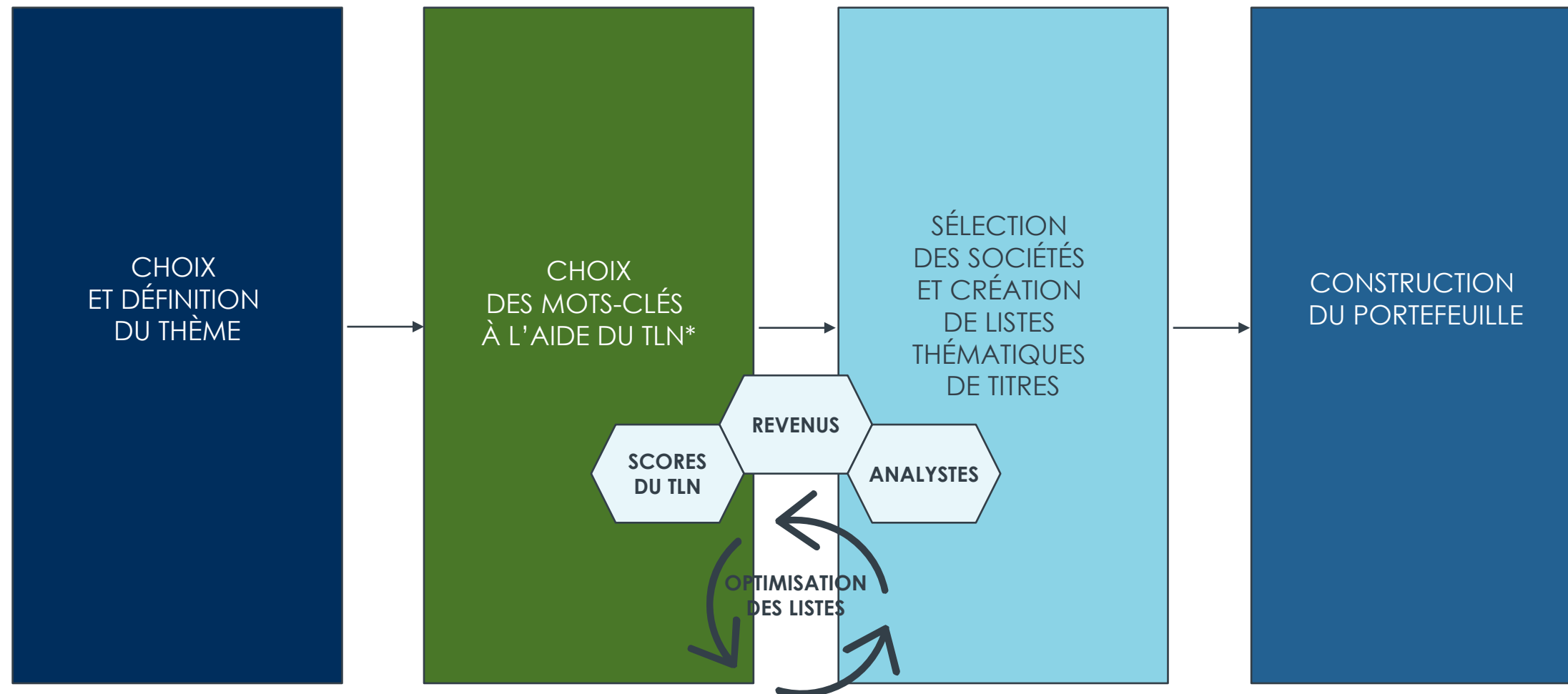
Univers de placement potentiel

Occasions parmi de nombreux secteurs d'activité



À titre d'illustration seulement. L'illustration ci-dessus ne représente pas la répartition actuelle, attendue ou hypothétique du FNB indiciel Fidelity Métavers total ou de son fonds commun de placement. Le FNB indiciel Fidelity Métavers total et son fonds commun de placement cherchent à investir environ 15 % de leur actif dans des sociétés du domaine des paiements numériques et des cryptomonnaies.


Conception de l'indice selon un processus robuste



* Le traitement du langage naturel (TLN) est l'une des méthodes utilisées pour trouver des émetteurs qui correspondent à un thème de placement. L'intelligence artificielle est mise à contribution afin d'analyser les documents publiés par un émetteur pour repérer des mots-clés associés aux activités commerciales souhaitées. Voir la diapositive *Renseignements importants* pour d'autres renseignements.

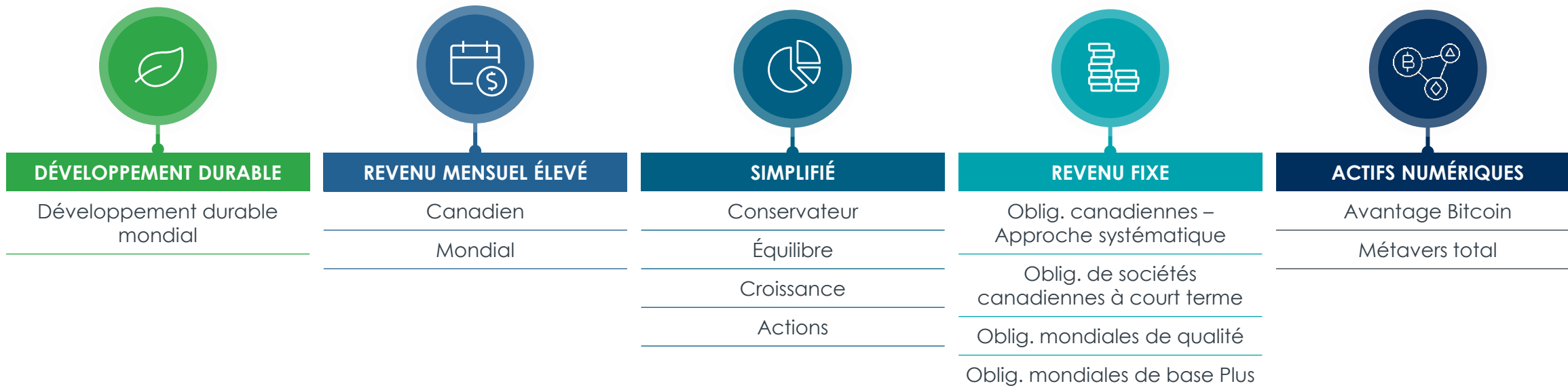
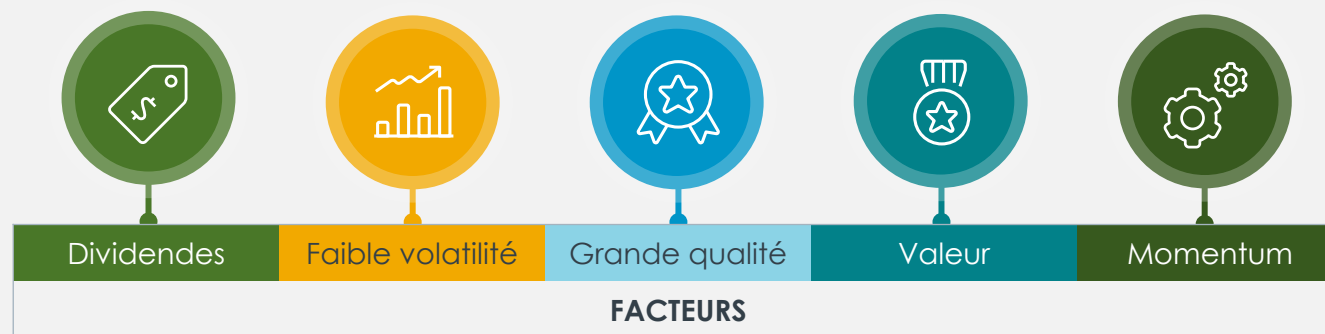
Les facteurs et le cycle économique

Certains facteurs ont tendance à mieux se comporter dans une conjoncture en particulier

DÉBUT	MILIEU	FIN	RÉCESSION
Accélération de la croissance économique	Croissance positive, mais modérée	Ralentissement du taux de croissance à une vitesse de décrochage	Contraction de la croissance
++ Valeur ++ Taille	++ Momentum + Valeur	+ Momentum + Qualité	++ Qualité ++ Faible volatilité + Rendement en dividendes
<ul style="list-style-type: none"> • Rendement en dividendes • Momentum • Qualité 	<ul style="list-style-type: none"> • Rendement en dividendes • Taille • Qualité • Faible volatilité 	<ul style="list-style-type: none"> • Valeur • Rendement en dividendes • Faible volatilité 	<ul style="list-style-type: none"> • Momentum
-- Faible volatilité		- Taille	-- Taille - Valeur
REPRISE		EXPANSION	CONTRACTION
+ Rendement supérieur		- Rendement inférieur	• Neutre
 Cycle économique			

Source : Fidelity Investments (Équipe de recherche sur la répartition de l'actif). Voir la diapositive *Renseignements importants* pour d'autres renseignements.

La gamme de FNB de Fidelity Canada*



* Certains FNB sont également assortis d'une option en devises neutres ou en dollars américains ou offerts sous forme de fonds commun de placement.

Avis important

Réservé aux conseillers. Toute transmission ou reproduction du présent document sous quelque forme que ce soit par le destinataire est interdite sans le consentement préalable écrit de Fidelity.

Tout placement dans un fonds commun de placement ou un FNB peut donner lieu à des commissions, des commissions de suivi, des frais de gestion, des frais de courtage et des charges. Veuillez lire le prospectus d'un fonds commun de placement ou d'un FNB avant d'investir, car il contient des renseignements détaillés sur le placement. Les taux de rendement indiqués représentent les taux de rendement antérieurs totaux, composés sur une base annuelle pour la période précisée, compte tenu de la fluctuation de la valeur liquidative des parts et du réinvestissement des distributions. Ils excluent les frais d'acquisition, de rachat, de distribution et autres frais facultatifs, de même que l'impôt sur le revenu payable par tout porteur de parts, qui auraient eu pour effet de réduire le rendement. Les fonds communs de placement et les FNB ne sont pas garantis. Leur valeur est appelée à fluctuer fréquemment, et les investisseurs pourraient réaliser un profit ou subir une perte. Le rendement passé pourrait ou non être reproduit.

Les énoncés aux présentes sont fondés sur des renseignements jugés fiables et sont uniquement fournis à titre informatif. Si ces renseignements reposent sur de l'information provenant, en tout ou en partie, de tiers, il nous est impossible de garantir qu'ils sont en tout temps exacts, complets ou à jour. Ils ne peuvent être interprétés comme des conseils en placement ni comme des conseils d'ordre juridique ou fiscal, et ils ne constituent ni une offre ni une sollicitation d'achat. Les graphiques et les tableaux sont présentés uniquement à des fins d'illustration et ne représentent pas les valeurs ni les rendements futurs d'un placement dans un fonds ou dans un portefeuille, quel qu'il soit. Toute stratégie de placement doit être évaluée en fonction des objectifs de placement et de la tolérance au risque de l'investisseur. Fidelity Investments Canada s.r.l. et ses sociétés affiliées et entités apparentées ne peuvent être tenues responsables de quelque erreur ou omission éventuelle ni de quelque perte ou dommage subi.

Certaines déclarations formulées dans ce commentaire peuvent contenir des énoncés prospectifs de nature prévisionnelle pouvant inclure des termes tels que « prévoit », « anticipe », « a l'intention », « planifie », « croit », « estime » et d'autres expressions semblables ou leurs versions négatives correspondantes. Les énoncés prospectifs s'appuient sur des attentes et prévisions visant des facteurs généraux pertinents liés à la situation économique, au contexte politique et aux conditions du marché, comme les taux d'intérêt, et supposent qu'aucun changement n'est apporté au taux d'imposition en vigueur ni aux autres lois ou législations gouvernementales applicables. Les attentes et les prévisions à l'égard d'événements futurs sont intrinsèquement soumises, entre autres, aux risques et incertitudes parfois imprévisibles, et peuvent, par conséquent, se révéler incorrectes à l'avenir. Les énoncés prospectifs ne sont pas une garantie des rendements futurs, et les événements réels pourraient être substantiellement différents de ceux anticipés ou projetés dans les énoncés prospectifs. Certains éléments importants peuvent contribuer à ces écarts, y compris, notamment, les facteurs généraux liés à la situation économique, au contexte politique et aux conditions du marché en Amérique du Nord ou ailleurs dans le monde, les taux d'intérêt et de change, les marchés boursiers et les marchés des capitaux mondiaux, la concurrence commerciale et les catastrophes. Vous devez donc éviter de vous fier indûment aux énoncés prospectifs. En outre, nous n'avons pas l'intention de mettre à jour ces énoncés à la suite de l'obtention de nouveaux renseignements, de la concrétisation d'événements futurs ou pour quelque autre raison que ce soit.

De temps à autre, un gestionnaire, analyste ou autre employé de Fidelity peut exprimer une opinion sur une société, un titre, une industrie ou un secteur du marché. Les opinions exprimées par ces personnes représentent un point de vue personnel à un moment donné et ne constituent pas nécessairement le point de vue de Fidelity ou d'autres personnes au sein de l'organisation. Ces opinions sont appelées à changer en tout temps selon l'évolution des marchés et d'autres facteurs, et Fidelity décline toute responsabilité en ce qui a trait à la mise à jour de ces points de vue. Ceux-ci ne peuvent être considérés comme des conseils en placement ni comme une indication de l'intention de négociation visant tout Fonds Fidelity, car les décisions de placement relatives aux Fonds Fidelity sont prises en fonction de nombreux facteurs.

Les fonds en devises neutres ont recours à des produits dérivés pour atténuer le risque lié à la fluctuation des taux de change entre les devises des pays développés et le dollar canadien. Bien qu'elle soit efficace pour réduire le risque de change, la méthode de placement utilisée n'éliminera pas entièrement l'effet de la fluctuation des devises. Les rendements des fonds différeront des rendements en devise locale de leurs fonds sous-jacents.

Renseignements importants

Diapo 5 : Le FNB indiciel Fidelity Métavers total (le « FNB ») cherche à reproduire, autant que possible et avant déduction des frais et des charges, le rendement de l'indice Fidelity Canada Métavers total (l'« indice »). L'indice est conçu pour refléter le rendement de l'univers mondial des sociétés impliquées dans le développement, la création, la distribution ou la vente de produits et de services qui facilitent l'établissement et le succès du métavers. Cela inclut le traitement des paiements numériques et le domaine des cryptomonnaies, car ceux-ci soutiennent l'économie numérique du métavers. Le FNB n'est pas parrainé, avalisé, vendu ou promu par Fidelity Product Services LLC (« FPS »). FPS ne fait aucune déclaration quant à l'opportunité d'investir dans le FNB. Le prospectus renferme plus de détails concernant la relation limitée qu'entretient FPS avec FIC et tout fonds ou FNB connexe.

Diapo 6 : Illustration hypothétique d'un cycle économique typique. Cette représentation du cycle économique se fonde sur des données à la fois quantitatives et qualitatives. Les phases du cycle économique ne suivent pas toujours une progression chronologique et linéaire, et il y a eu des cycles où l'économie a passé une phase ou est revenue à une phase antérieure. La portion gris foncé du tableau indique qu'il n'y a aucune tendance nette de surperformance ou de sous-performance par rapport au marché étendu. Un double signe + ou – indique que le secteur démontre une tendance uniforme en ce qui a trait aux trois mesures : rendement moyen pendant la totalité de la phase, différence mensuelle médiane et taux de réussite au cours du cycle. Un signe + ou – unique indique une tendance mixte ou moins régulière. Cette analyse porte sur la performance historique des facteurs au cours des cycles économiques écoulés depuis 1986. Les tendances de rendement des facteurs sont susceptibles d'être différentes dans les cycles futurs. Les résultats du facteur de taille (actions à petite capitalisation) sont les rendements annualisés du quintile inférieur équipondéré (en fonction de la capitalisation boursière) de l'indice Russell 1000. Les résultats du composite valeur correspondent aux rendements annualisés moyens combinés d'actions du quintile supérieur équipondéré (en fonction du ratio cours/valeur comptable) et d'actions du quintile supérieur équipondéré (en fonction du ratio bénéfice/cours) de l'indice Russell 1000. Les résultats du facteur de momentum sont les rendements annualisés du quintile supérieur équipondéré (en fonction des rendements des 12 derniers mois) de l'indice Russell 1000. Les résultats du facteur de qualité sont les rendements annualisés du quintile supérieur équipondéré (en fonction du rendement des capitaux propres) de l'indice Russell 1000. Le rendement des capitaux propres est une mesure de la rentabilité qui quantifie le profit dégagé par une société pour chaque dollar de l'avoir des actionnaires. Les résultats du facteur de faible volatilité sont les rendements annualisés du quintile inférieur équipondéré (en fonction de l'écart-type du rendement hebdomadaire du cours) de l'indice Russell 1000. Si l'écart-type d'un portefeuille est faible, cela signifie que son rendement est moins volatil. Les résultats du facteur de rendement en dividendes sont les rendements annualisés du quintile supérieur équipondéré (en fonction du rendement en dividendes) de l'indice Russell 1000.

© 2022 Fidelity Investments Canada s.r.l. Tous droits réservés. Fidelity Investments est une marque déposée de Fidelity Investments Canada s.r.l. Le présentateur n'est inscrit auprès d'aucune commission des valeurs mobilières et, par conséquent, ne peut pas fournir de conseils sur les titres.